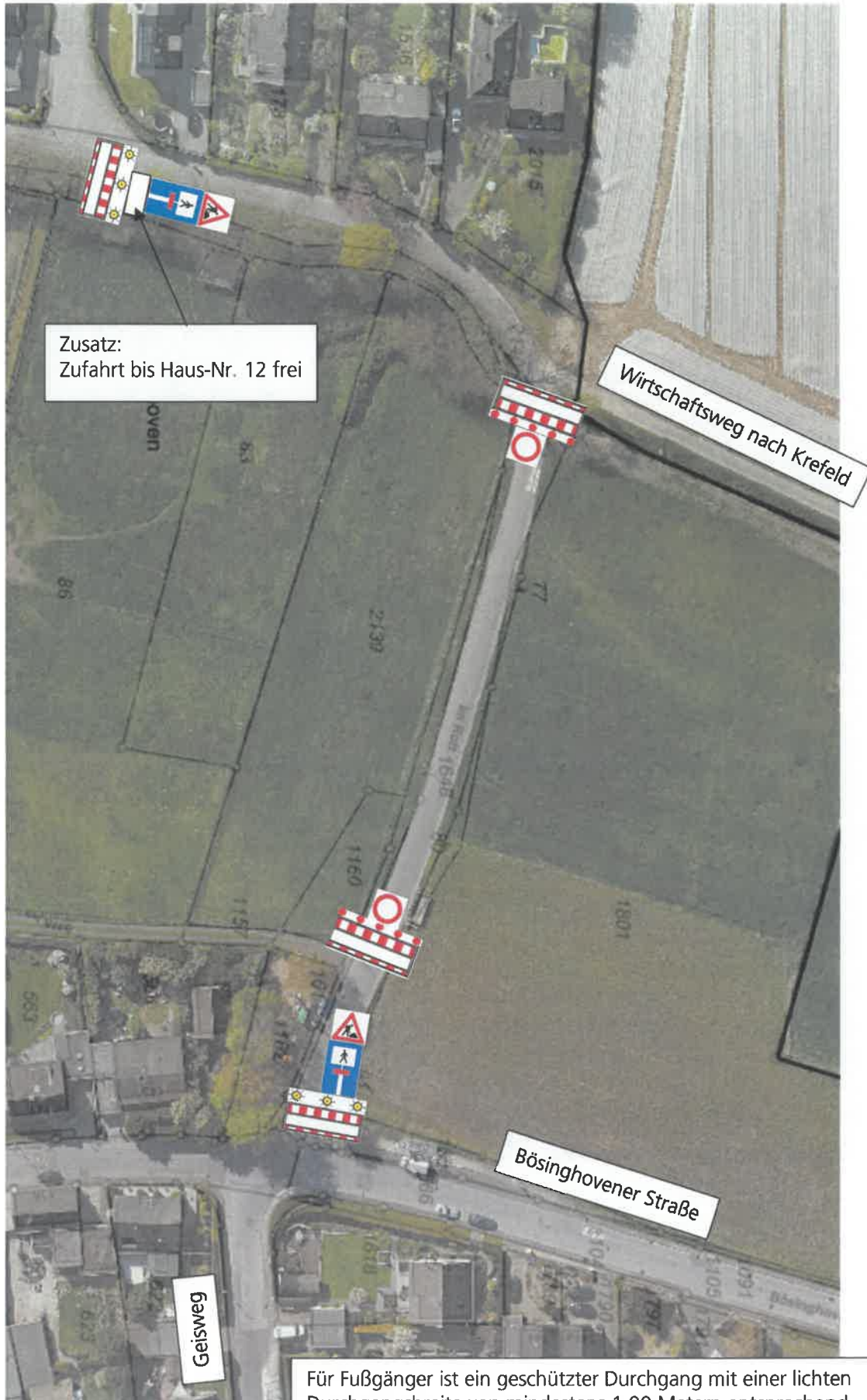


Bauabschnitt 2



Zusatz:
Zufahrt bis Haus-Nr. 12 frei

Für Fußgänger ist ein geschützter Durchgang mit einer lichten Durchgangsbreite von mindestens 1,00 Metern entsprechend den RSA 21 vorzuhalten.



Zusatz:
Durchfahrt Im Rott/
Bösinghovener Str. gesperrt

